

Avec

Benoît BLINEAU



Changeons d'ère !

MOUVEMENT
DÉMOCRATE



E D I T O

Chères Nantaises, Chers Nantais,

J'ai l'honneur de conduire au nom du Mouvement Démocrate la liste « Nantes Démocrates 2008 » soutenue par **François BAYROU** et **Corinne LEPAGE**. Cette liste rassemble des femmes et des hommes impliqués dans la vie professionnelle, sociale ou associative de notre ville et désireux de servir Nantes et son agglomération.

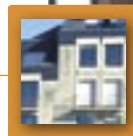
Notre projet est le fruit d'un travail d'équipe mené avec les Nantais depuis des mois. Il traduit notre volonté de faire de Nantes une ville écologiquement, économiquement et humainement responsable. Il est basé sur des propositions ambitieuses, concrètes, réalistes, répondant aux attentes des Nantais et économes des deniers publics.

Ce projet, nous le mettrons en œuvre ensemble. Faisons de Nantes une ville éco-citoyenne où la démocratie retrouve sa place.

Le 9 mars, donnons à Nantes un nouvel élan !

DES PROPOSITIONS POUR DIRE OUI

- | | | | |
|--|-----|--|------|
| -> Habiter Nantes | p.3 | -> Grandir et s'épanouir | p.10 |
| -> Se déplacer dans Nantes et sa métropole | p.4 | -> La culture au quotidien | p.11 |
| -> Ouvrir Nantes au monde | p.5 | -> Un urbanisme durable et maîtrisé | p.12 |
| -> Développer l'emploi local | p.6 | -> Le Projet Loire | p.13 |
| -> Créer de nouveaux gisements d'emplois | p.7 | -> Une sécurité assurée pour tous | p.14 |
| -> Mieux vivre ensemble | p.8 | -> "Nantes Démocrates 2008" : la liste | p.15 |
| -> Faire vivre la démocratie | p.9 | | |



Des familles qui n'arrivent plus à se loger, des prix qui flambent, des logements insalubres, un habitat inadapté et coûteux en dépenses énergétiques... Nous mettrons en place une nouvelle dynamique de l'Habitat pour que tous les Nantais puissent avoir un logement abordable et adapté.

► UN TOIT POUR TOUS

- Constituer des réserves foncières et utiliser le droit de préemption.
- Définir, **en concertation avec la population**, les futurs schémas d'urbanisme.
- Promouvoir la gestion locative des logements privés par les bailleurs sociaux.
- **Développer les prêts à taux zéro** pour les jeunes accédant à la propriété.

POUR :

- créer 100 logements dits très sociaux par an,
- passer à 25% de logement social **dans tous les quartiers**,
- **créer 1000 logements étudiants** sur la mandature,
- aider à la rénovation des logements insalubres,
- permettre aux classes moyennes de se loger à Nantes en accession comme en locatif.

► UN HABITAT DURABLE, VERT, JAUNE ET BLEU

- **Vert** : toits et façades végétales (régulation phonique et thermique, absorption du CO²)
- **Jaune** : panneaux solaires sur les toits et façades (économies d'énergie)
- **Bleu** : récupération des eaux de pluie (alimentation des chasses d'eau, des jardins)
- **Plus** : généralisation du triple vitrage et des éco-matériaux élaborés localement

POUR :

- l'appliquer à tout programme neuf de logements collectifs, privés et publics,
- l'associer à un prêt à taux zéro pour les constructions individuelles,
- **l'inciter par des aides fiscales** et un prêt à taux zéro pour la construction et la rénovation de tout bâtiment,
- l'appliquer aux bâtiments municipaux (neufs et rénovation).

SE DÉPLACER DANS NANTES ET SA MÉTROPOLE

Les infrastructures routières à Nantes et autour de Nantes sont proches de la saturation. Il est impossible d'aménager le périphérique suite à son transfert à l'État. Les déplacements quotidiens en voiture atteignent 62% pour 15% en transport collectif. Une augmentation de 3 % à 4 % de ces déplacements conduirait à une saturation des principales artères de la ville et à des bouchons permanents.

► LA GRATUITÉ POUR TOUS, UN ENGAGEMENT DONNANT / GAGNANT

Réduire la pollution de manière durable et redonner de l'espace à chacun sans aucune augmentation de la fiscalité locale, c'est :

- Rendre tous les transports publics gérés par la SEMITAN gratuits.
- Améliorer les horaires, les fréquences et les correspondances.
- Maintenir et développer les investissements existants.
- Investir dans de nouvelles lignes, rapides interurbains, liaisons circulaires (maillage des quartiers) avec de nouveaux moyens toujours plus économes tels les Trolleybus, le Téléphérique (voir page 13).
- Mettre en place un vrai plan Vélo (voir ci-contre).

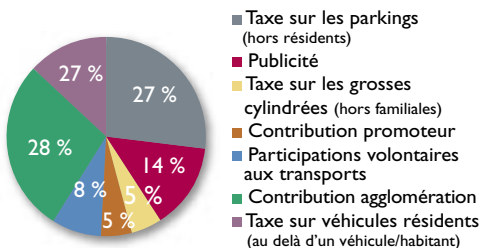
POUR :

- donner plus de pouvoir d'achat à tous,
- un air plus sain donc moins de maladies respiratoires,
- moins d'heures perdues dans les transports pour les professionnels.

Laissez votre voiture,
optez pour les transports gratuits !



LE FINANCEMENT



Vélo en TRAM :

A toute heure, sur toutes les lignes, les vélos pourront accéder au Tramway dans un espace réservé.

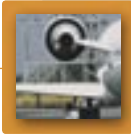
Vélo Sécurisé :

Des pistes cyclables sécurisées, en site propre et dans le sens de circulation.

Vélo pour Tous :

Le Bicloo pour tous les quartiers et pas uniquement pour le centre ville.

OUVRIR NANTES AU MONDE



Nous voulons redonner à Nantes sa place de ville ouverte sur le monde. Elle doit devenir une métropole européenne bénéficiant de liaisons performantes et d'équipements mieux adaptés aux critères du développement durable. Le financement des infrastructures ferroviaires et routières nécessaires à un nouvel aéroport n'existe pas. Préservons les finances locales, effectuons des choix responsables.

► MODERNISER L'AÉROPORT NANTES-ATLANTIQUE

- Modifier l'implantation actuelle de la piste de Nantes-Atlantique.
- Développer le ferroutage par la ligne ferroviaire déjà existante.
- **Améliorer la desserte passagers** : création du RER Chateaubriant-Pornic, via l'Île de Nantes et liaison avec les lignes de tramway.

POUR :

- sécuriser l'approche des avions et diminuer les survols de Nantes,
- moderniser et rentabiliser un équipement existant (trafic actuel : 2,5 millions de passagers / an - capacité : 9 millions de passagers /an),
- maintenir l'activité économique en Sud Loire,
- éviter les coûteux transferts d'entreprises.

Moratoire
concernant le projet
Notre Dame des Landes.

► RELIER NANTES À L'EUROPE, À TRÈS GRANDE VITESSE

Mettons Paris à 1h30 de Nantes par une ligne LGV de bout en bout.

POUR :

- nous rapprocher des capitales européennes,
- inciter les entreprises à investir en métropole nantaise,
- proposer une alternative à l'avion vers Roissy (300 000 passagers/an),
- être prêts pour l'arrivée des futures rames AGV (360 km/h).

► RELIER NANTES À L'INTERNATIONAL

- Création d'un bureau à Bruxelles pour répondre aux appels d'offres européens.
- Création d'un pôle de pilotage fédérant les acteurs de la politique locale au niveau international afin d'optimiser leurs actions.



DÉVELOPPER L'EMPLOI LOCAL

Le commerce nantais s'appauvrit et s'uniformise. Les entreprises partent s'installer en périphérie. Nous mettrons en place dans chaque quartier les conditions d'un nouveau dynamisme économique et commercial. Nous ferons ainsi de Nantes une ville innovante et créatrice d'emplois durables.

► RELANCER LA CRÉATION D'ENTREPRISES

- Engager une politique ciblée sur les TPE et PME innovantes.
- **Créer des pépinières d'entreprises** à hauteur de 500 places nouvelles.
- **Créer un fonds "micro-crédit"** pour aider 500 nouvelles micro-entreprises par an.
- Mieux adapter les formations aux besoins des entreprises locales.

POUR : - aider les entreprises à se positionner sur les filières de demain,
- **permettre aux entrepreneurs de s'installer à Nantes,**
- donner à chacun la possibilité de créer de l'emploi.

► AIDER LE COMMERCE ET L'ARTISANAT

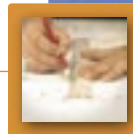
- Lancer une grande concertation sur les problèmes du commerce et de l'artisanat avec tous les partenaires.
- Définir dans chaque quartier des **zones de sauvegarde du commerce.**
- Mettre en application la loi Dutreil permettant de préempter les baux.

POUR : - diversifier dans chaque quartier l'offre commerciale,
- **permettre aux Nantais de faire leurs courses dans leur quartier.**



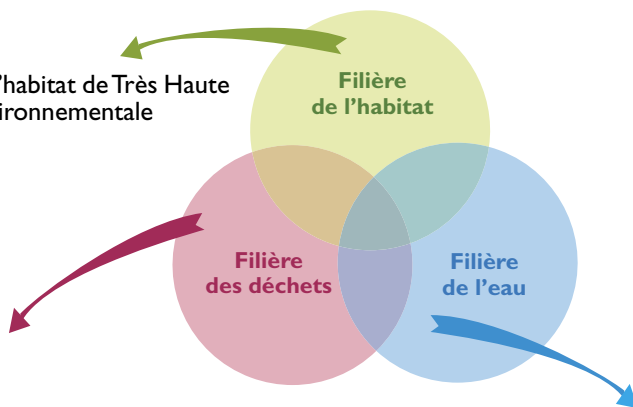
Deux lignes "micro-bus" gratuites et à propulsion propre desserviront les quartiers Bouffay et Graslin pour permettre aux Nantais d'y faire leurs achats plus facilement.

CRÉER DE NOUVEAUX GISEMENTS D'EMPLOIS



Nantes souffre de la perte de son tissu industriel traditionnel. Nous développerons à Nantes de nouvelles filières créatrices d'emplois : biotechnologies, nouveaux matériaux, optimisation des déchets et gestion des ressources. Cela implique la mise en place de partenariats croisés entre les entreprises, les centres de recherche et les universités.

Favoriser l'habitat de Très Haute Qualité Environnementale



Implanter des usines de méthanisation pour retraiter les déchets organiques et les boues des stations d'épuration : utilisation du biogaz obtenu pour les véhicules des services de Nantes et de la métropole, utilisation de la vapeur pour le chauffage urbain, production d'électricité.

Installer une Recyclerie® urbaine.

Favoriser l'émergence de nouvelles technologies et bio-technologies pour le traitement des eaux pluviales : réduction des traitements chimiques en amont de la distribution.

Assurer l'approvisionnement en eau potable par la mise en œuvre d'un programme de recherche spécifique.



MIEUX VIVRE ENSEMBLE

Notre ville doit être ouverte sur l'Autre, c'est seulement avec l'Autre qu'elle peut se construire. C'est le gage d'une meilleure solidarité et d'une mixité sociale retrouvée.

▶ LA MAISON DES SOLIDARITÉS

Elle sera, dans le quartier, un lieu d'accueil, d'écoute et d'entraide. Chacun pourra y donner temps et compétences ou y recevoir l'aide ou l'écoute dont il a besoin. Ce sera un lieu de dialogue, de lien entre les générations, d'échange de services, de bénévolat ...

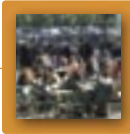
▶ RECRÉER DU LIEN SOCIAL

- Créer des postes de **concierges formés à la médiation** dans tous les quartiers.
- Soutenir le travail des associations.
- Développer les partenariats entre personnes âgées, crèches, écoles ...
- Créer une **structure de veille des personnes âgées isolées**.

▶ PERMETTRE L'INTÉGRATION DE TOUS

- Créer un **Conseil Municipal des Seniors** en lien avec le Conseil des Jeunes.
- Encourager la création de Maisons pour Personnes Agées mixant appartements privatifs et locaux communs en échange de services : soutien scolaire, cours de bricolage, heures de lecture.
- Créer un **label handi-accessible** pour les commerces et établissements.
- Diffuser les plans des sites handi-accessibles en ville.
- Développer **l'intégration des enfants handicapés à l'école**.
- Nommer un **élu en charge de la lutte contre toutes les discriminations**.
- Former les agents d'accueil et animateurs à la lutte contre les discriminations.
- Célébrer en mairie les cérémonies de confirmation du PACS.





Nantes souffre d'un manque de démocratie locale. Les citoyens sont peu ou pas consultés sur les projets qui touchent leur vie quotidienne. Nous voulons réconcilier les Nantais avec les institutions locales, leur redonner la parole, les écouter pour être au plus près de leurs préoccupations quotidiennes et qu'ils jouent pleinement leur rôle de citoyen participatif.

- Encourager l'expression citoyenne : **pétitions, référendums d'initiative locale** ...
- Permettre à tous de saisir, d'interpeller les commissions municipales ou les élus avec obligation de réponse des élus.
- **Engager des États Généraux** sur les grands projets : transports gratuits, politique d'urbanisme, etc ...
- Déplacer les Conseils Municipaux dans les quartiers pour y traiter les questions qui leur sont propres.
- Mettre en place des ateliers de quartier (élus / habitants / experts) en amont des Conseils Municipaux.
- Donner un vrai rôle à l'opposition en créant des commissions mixtes majorité / opposition.

On ne peut plus gérer une ville clan contre clan, majorité contre opposition. Nous donnerons un vrai rôle à l'opposition en créant des commissions mixtes majorité/opposition. Pour assainir les finances publiques et procéder à une évaluation annuelle de l'action municipale.





GRANDIR ET S'ÉPANOUIR...

“Autrefois, il fallait un village à l'homme pour grandir. Aujourd'hui, il lui faut une ville.”

▶ AIDER LA PETITE ENFANCE

- Offrir à toutes les familles des structures d'accueil diversifiées et souples.
- Aider la création de crèches d'entreprises.
- Soutenir les projets de crèches innovantes : bilingues, écolo, bio et bien desservies.
- **Mettre en place la garde à domicile en horaires décalés.**
- Simplifier les démarches d'inscription : guichet unique, numéro vert.
- **Aider les parents en recherche d'emploi** : chèques pré-financés de 50 heures.

▶ SOUTENIR LES ÉLÈVES EN DIFFICULTÉ

Lutter contre le décrochage scolaire est un enjeu de société, c'est la condition essentielle à la formation de citoyens éclairés, intégrés et respectueux de la démocratie.

Pour aider les familles, nous créons le **service municipal d'accompagnement à la scolarité et à la parentalité** chargé de :

- Développer le travail en réseau.
- **Dynamiser l'aide aux associations** de soutien scolaire.
- Former des intervenants auprès des enfants et parents.
- Mettre en place des cellules de veille éducative.
- Améliorer le travail sur l'orientation.

▶ IMPLIQUER LES 16/25 ANS DANS L'UNIVERS ASSOCIATIF

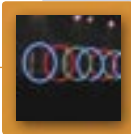
Nous aiderons les jeunes à s'impliquer dans la vie associative par une aide financière (300 €) pour toute formation utile : secourisme, arbitrage, BAFA, ...

CRÉER UN POSTE D'ADJOINT À LA VIE ÉTUDIANTE

Pour répondre aux besoins spécifiques des 40 000 étudiants nantais.



Nous donnerons au milieu sportif nantais les moyens de ses ambitions en maintenant une école sportive de haut niveau.



Nous voulons que la culture à Nantes ne soit pas qu'une vitrine médiatique lors de quelques rares grandes manifestations. Nous voulons qu'elle soit d'abord une culture quotidienne, offerte à tous, respectueuse de ses artistes et créateurs. Notre ambition est de faire de Nantes le terreau de toutes les cultures, pour tous, tous les jours.

▶ RAPPROCHER LA CULTURE DES NANTAIS

- Mettre en valeur les artistes locaux, en les associant aux grands projets.
- Créer des **Points d'Exposition**, vitrines intégrées dans les lieux de vie et présentant le travail des artistes nantais.
- Permettre l'**accès au livre pour tous** en créant 2 nouvelles médiathèques (Île de Nantes et Sud-Loire).
- Adapter les horaires des bibliothèques aux besoins réels.
- **Créer le Prix Jules Verne**, prix littéraire de la jeunesse à dimension nationale.
- Mettre en place des partenariats Artistes ou Écrivains / Ecoles / Centres de loisirs.
- Favoriser l'implantation d'un **Centre National Dramatique**.
- Soutenir les théâtres, les compagnies et la scène musicale nantaise.

FAVORISER LES SYNERGIES ENTRE ARTISTES

Nous construirons à Nantes le **Village des Arts** : à la fois lieu de vie, de création et d'expression mis à la disposition des artistes et créateurs nantais, il favorisera les synergies inter-disciplinaires et **permettra aux artistes de présenter leur travail**. Il sera un relais des Points Exposition installés dans les quartiers et un tremplin pour les jeunes artistes nantais.

Les écoles de langues : nous créerons dans les quartiers des écoles de langues ouvertes à tous le soir : apprentissage des langues européennes, de l'arabe, du chinois, etc ... Pour tous, de 7 à...107 ans !



UN URBANISME DURABLE ET MAÎTRISÉ

Nous devons repenser le développement urbain et opter pour une approche environnementale de l'urbanisme. Nous devons rééquilibrer les investissements entre les différents quartiers, investir pour l'avenir tout en étant économes de l'argent des contribuables. Faisons de Nantes une ville éco-citoyenne exemplaire, respectueuse de son patrimoine et tournée vers l'avenir.

► MIEUX AMÉNAGER LA VILLE

- **Contenir l'étalement urbain** et rééquilibrer chaque quartier.
- **Ouvrir aux habitants la réflexion sur l'urbanisme** en amont des décisions.
- Redonner à la ville la maîtrise foncière (nouveaux documents d'urbanisme).
- Créer **des espaces verts utiles dans la ville** : jardins ouvriers, potagers et vergers dans les quartiers.
- Rééquilibrer les quartiers entre habitat / commerces / entreprises / services publics.
- **Réduire les coûts, la perte de temps et la pollution dus aux déplacements.**

Nous ouvrirons le soir un marché de producteurs locaux et soutiendrons la création d'une AMAP (Association de Maintien d'une Agriculture Paysanne) par quartier.

► DOTER NANTES D'ÉQUIPEMENTS SPORTIFS

Nous bâtirons à Nantes une grande infrastructure sportive par mandat : salle d'athlétisme, piscine olympique, etc ...

► PRÉSERVER NOTRE PATRIMOINE COMMUN

Le patrimoine nantais est riche mais insuffisamment protégé. Nous en ferons l'inventaire pour mieux l'identifier et le valoriser. Nous créerons des Zones de Protection du Patrimoine Architectural Urbain et des Paysages en concertation avec les services d'Etat.

Nous **relancerons l'archéologie urbaine** totalement négligée à Nantes.



Notre ambition pour que les Nantais se réapproprient la Loire.

► LE PROLONGEMENT DU CLASSEMENT UNESCO POUR L'ESTUAIRE DE LA LOIRE (DES CHÂTEAUX À LA MER)

Parce que la Loire est un patrimoine vital où nous puisons 80% de nos besoins en eau potable.

- **Sécuriser et sanctuariser** les prises d'eau.
- Faire appliquer le principe du pollueur payeur, pour lutter efficacement contre toute pollution de la Loire, mais aussi de ses affluents, dont l'Erdre.
- Mettre en œuvre **une vraie dynamique économique de l'Eau**.
- Créer un concours "Une Bonne idée pour l'Eau", ouvert aux communautés scientifiques et citoyennes nationales et internationales, afin de promouvoir les initiatives innovantes autour de l'eau.

Pour la mettre en valeur par un urbanisme maîtrisé et durable.

- Réaménager ses berges en partenariat avec tous les Ligériens.
- **Inventer un Jardin Expérimental Jules Verne** dans les anciennes carrières du bord de Loire afin de mesurer les effets du réchauffement climatique sur nos productions locales (maraîchères, potagères, florales...).
- **Réaliser un Téléphérique** (tramway aérien) pour un nouveau franchissement de la Loire reliant les lignes 1 et 3 de tramway, desservant l'Île de Nantes et Rezé - Trentemoult.
- **Construire le Phare de L'Île de Nantes** à la pointe ouest (future station du téléphérique) en respect des principes de l'habitat durable.
- Aménager un Bassin Neptune dans le quartier historique pour réintroduire l'eau au cœur de Nantes.
- **Créer un port de plaisance**, source d'emploi local, de projets de réinsertion et d'animation (gestion des escales, hivernage, construction, rénovation, rencontres de vieux gréements).

Eau secours !

En cas de pollution dans la Loire, la prise d'eau de secours actuelle est l'Erdre...

Grenoble, Medelin, Sydney, Hong Kong utilisent déjà le téléphérique urbain. Issy-les-Moulineaux, Bagnole et Grasse étudient des projets.



UNE SÉCURITÉ ASSURÉE POUR TOUS

Aujourd'hui, nous ne savons plus à quelle police nous adresser quand nous en avons besoin. Leurs rôles ne sont pas clairs : Nationale, Municipale, ASVP (Agents de Surveillance de la Voie Publique).

Qui fait quoi ?

Des problèmes sérieux persistent dans certains quartiers.

Vivre en sécurité dans son quartier est primordial. La Police Municipale doit être au service des Nantais au plus près du terrain pour répondre efficacement aux problèmes de chacun.

- **Clarifier les missions des services de sécurité municipaux :**
Police Municipale et ASVP.
- **Constituer des équipes anti-bruit et anti-pollution** pour surveiller la circulation des véhicules bruyants et polluants.
- Publier chaque année un bilan des actions réalisées par la Police Municipale afin de mieux piloter ses actions.
- Employer les ASVP à la **surveillance de la circulation aux abords des écoles**, au respect du stationnement et au gardiennage des parcs et des squares.
- Mettre en place des formations fréquentes des agents municipaux.
- **Restaurer la Police de Proximité** en revalorisant le rôle préventif de l'agent de Police Municipale.

*L'œil virtuel ne remplacera
jamais le regard humain.*

BENOÎT BLINEAU,

45 ANS, KINÉSITHÉRAPEUTE-OSTÉOPATHE

ISABELLE LOIRAT, 39 ANS, GUIDE-INTERPRÈTE - EMMANUEL CADEAU, 39 ANS, MAÎTRE DE CONFÉRENCES À LA FACULTÉ DE DROIT - DELPHINE RABOUIN, 38 ANS, COMMERCIALE - JEAN-PHILIPPE THOIRY, 39 ANS, ENSEIGNANT - SYLVIE TASSIN SIMON, 42 ANS, ENSEIGNANTE - BORIS CHAUVET, 24 ANS, MANAGER DE RAYON - MARIE-SYLVIE HARDY, 56 ANS, DIRECTRICE D'UN ÉTABLISSEMENT MÉDICO-SOCIAL - ANDRÉ-HUBERT MESNARD, 67 ANS, PROFESSEUR ÉMÉRITE À LA FACULTÉ DE DROIT - MARYVONNE BARBERIS, 43 ANS, MÈRE AU FOYER - ANDRÉ BOLO, 63 ANS, AGENT COMMERCIAL RETRAITÉ - MARIE-ANNICK MAIN, 42 ANS, MÈRE AU FOYER - DAVID LE BORGNE, 31 ANS, INGÉNIEUR CHEF DE PROJET - NAÏMA BOUZAROUATA, 27 ANS, CONSEILLER FINANCIER - CYRIL BEGUE, 22 ANS, ÉTUDIANT EN MÉDECINE - CAROLINE BAIZEAU, 29 ANS, ASSISTANCE COMMERCIALE - ANSELME KONAN, 37 ANS, RESPONSABLE DE PRODUCTION - MARIE-DANIELLE GERARD, 64 ANS, RETRAITÉE MÉDECINE DU TRAVAIL - VINCENT BONNY, 42 ANS, AGENT EDF - MARINE MAUMENEE, 33 ANS, CONSEIL MARKETING/MANAGEMENT - JULIEN FILLAUD, 25 ANS, ASSISTANT CHEF DE PRODUIT - MARIE-PIERRE ARCHAMBEAUD - PATRICE LE GURUN - NATHALIE OLIVIER-PARE - DIDIER DUPUIS - MONIQUE MOLITOR - DELAUD - HÉLÈNE GUIZIOU - STÉPHANE BROCHARD - NATHALIE THOMAS - LAURENT MARTINEZ - MICHÈLE TONON - ANTOINE RIOT - GHISLAINE BLETEAU - LUC VERSTRAETE - MARIE-EMMANUELLE GRASTILLEUR - PHILIPPE LLELASSEUR - MARTINE EVANS - YANNICK PRUD'HOMME - MARINE LANGLOIS - PHILIPPE HERAUD - CHANTAL FERRE - YOANN PAUTONNIER - CATHERINE VETILLARD - NICOLAS GOURHAND - KARINE BOULERY - FABRICE ALBERT - PATRICIA SFARTZ - BERTRAND BORJUS - GERTRUDE CHEVALLIER - HENRI-PHILIPPE GODEAU - ARMELLE DE BRAQUILANGES - PATRICK BOUCHERON - CHRISTELLE CABARET - JULIEN LOZELLI - RENÉE PICHARD - RICHARD AVERTY - SOPHIE ARMAND - JEAN-LUC HOMMERIL - ODILE MERLET - JACQUES GAUTIER - ANNA COCHARD - PIERRE OLIVIER - MARINA GUIHENEUF - SYLVAIN OUVRARD.

Soyons créatifs,
votons !



Vous pouvez nous contacter :

Benoît BLINEAU

84 rue des Hauts Pavés - 44000 Nantes

Tél. 02 40 95 12 17

Permanence :

Tous les jours, de 10 h à 12 h et à partir de 14 h

www.nantesdemocrate2008.com